

/ AUTOMATISCHER RECHNUNGSVERSAND

FUNKTIONSBESCHREIBUNG



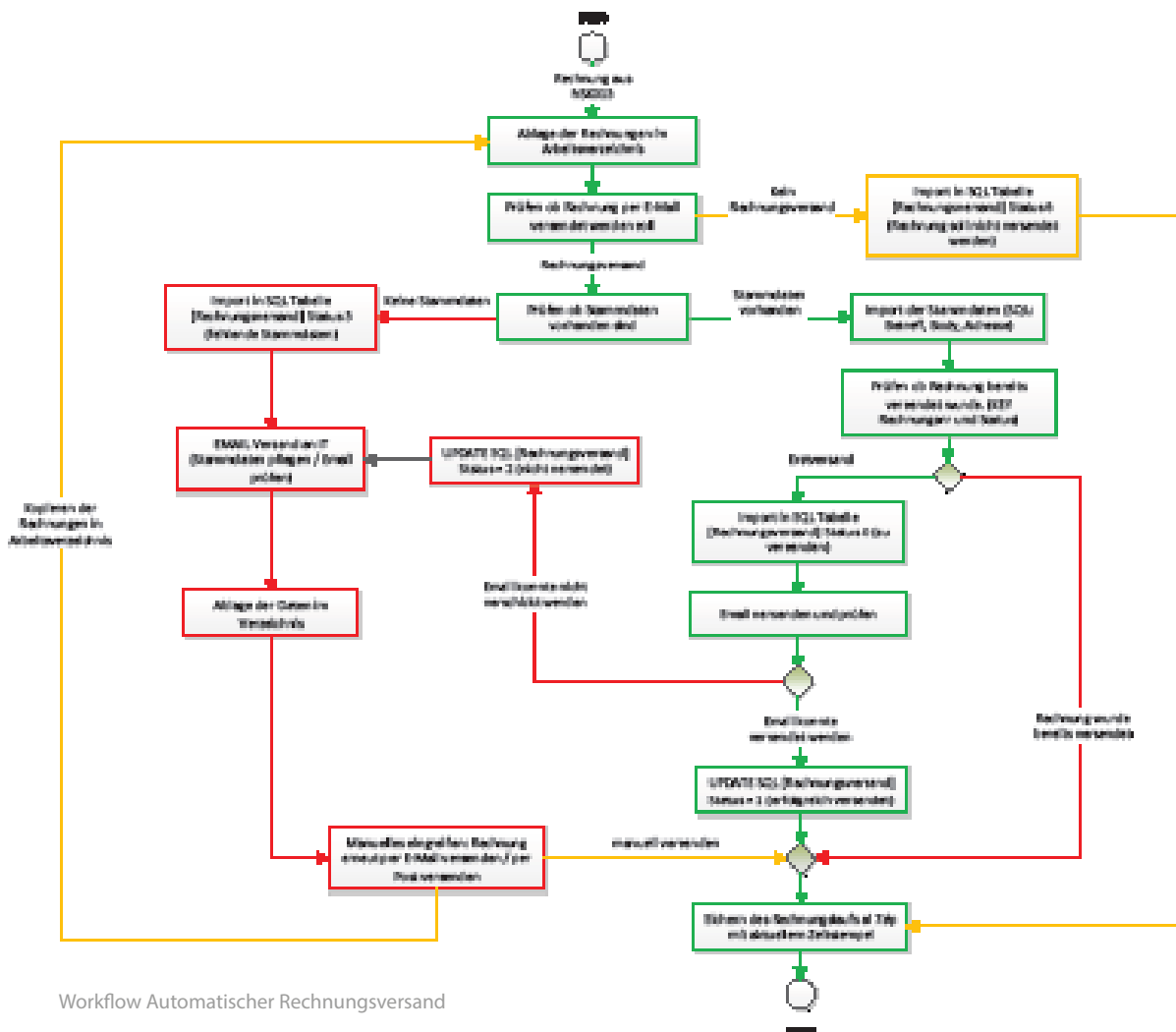
Nach dem Rechnungslauf werden einmal täglich alle Ausgangsrechnungen exportiert und anhand der gelieferten Stammdaten über ein spezielles Postfach automatisiert versendet.

Vor dem Versand werden die Stammdaten (Email Adresse, Betreff und Email Body) auf Vorhandensein geprüft. Im Fehlerfall werden die Rechnungen nicht versendet, sondern an ein internes Postfach mit der Information, dass Stammdaten gepflegt werden müssen, weitergeleitet.

Sollte beim Versenden ein Fehler auftreten, so wird die Rechnung ebenfalls an ein internes Postfach weitergeleitet bzw. in einem Verzeichnis abgelegt.

Der gesamte Prozess wird in einer SQL Datenbank erfasst und dokumentiert. Anhand eines Statusfeldes kann anschließend ausgewertet werden, welche Rechnungen versendet wurden und welche nicht. Alle Ausgangsrechnungen können anschließend, bei vorhandenem EASY Archiv, revisionsicher archiviert werden.

Alle Rechnungen werden automatisiert gezippt und zusätzlich gesichert.



Workflow Automatischer Rechnungsversand

IHR NUTZEN

- Kein Frankieren mehr (Wegfall der Portokosten)
- Einsparen von Arbeitszeit (kuvertieren, frankieren, Postweg ...)
- Druckkosten werden gesenkt
- Papierkosten werden gesenkt
- Protokollierter Versand der Ausgangsrechnungen
- Bei vorhandenem EASY-Archiv werden die Ausgangsrechnungen revisionssicher archiviert

VORAUSSETZUNGEN

- SMTP-fähiger E-Mailserver (bevorzugt Microsoft Exchange)
- Eigenes Email Postfach zum Versenden der Rechnungen
- Postfach für eventuelle Fehler
- Bei Zugriff auf Datenbanken
 - Benutzer
 - Passwort
 - TNSNAMES.ORA (Nur bei Oracle)
 - OracleClient (Nur bei Oracle)
 - View für die Stammdaten

KUNDENSTAMMDATEN

- Die Kundenstammdaten können direkt abgefragt werden. Ein entsprechender View mit den entsprechenden Feldern muss zur Verfügung stehen.
- Optional können die Stammdaten auch per Excel oder CSV geliefert werden*)
 - Kundennummer
 - Kundenname
 - Emailadresse für den Rechnungsversand
 - Sprache (DE, EN, FR,...)
 - Kenner für E-Mailversand (Mailversand: 0 / 1)

E-MAIL STAMMDATEN

- Die Stammdaten für die E-Mails müssen separat zur Verfügung gestellt werden. Diese können über Excel oder CSV bereitgestellt werden*)
 - Sprache (DE, EN, FR,...) zum Versenden der Emails in verschiedenen Sprachen
 - Betreff in der jeweiligen Sprache
 - Emailbody in der jeweiligen Sprache

BENÖTIGTE SOFTWARE

- NSK015 Druckmodul von PSIPENTA
- intex Importer

KOMFORTFUNKTIONEN

- Monitoring des gesamten Prozesses
- Stammdatenpflege
- Fehlermonitoring
 - Keine Stammdaten vorhanden
 - E-Mails, die nicht zugestellt werden können, sind auswertbar
 - Erneutes Versenden per Copy Paste
- Bei Einsatz eines EASY-Archivs
 - Vollständigkeitskontrolle aller Ausgangsrechnungen mit Archivreferenz

INVESTITION

Sofern alle genannten Systemvoraussetzungen erfüllt sind, muss mit folgender Investition gerechnet werden:

- 0,5 Projekttag: Projektmanagement
- 1 Projekttag: Installation und Konfiguration
- 1 Projekttag: Übergabe und Dokumentation

Externer Stammdatenzugriff (EXCEL, CSV)*)

- 0,5 Projekttag: Projektmanagement
- 1 Projekttag: Installation und Konfiguration
- 1 Projekttag: Übergabe und Dokumentation
- 1 Projekttag: Installation und Konfiguration intex-Datamover zum Bereitstellen der Stammdaten

*) OPTIONAL

Die Stammdaten können auch als EXCEL oder CSV bereitgestellt werden. Hierfür wird ein zusätzliches Tool „intex-Datamover“ benötigt.

intex Informations-Systeme GmbH

Am Winkelsteig 1a
D - 91207 Lauf bei Nürnberg
Tel. +49 (0) 9123 - 98 96 - 0
Fax +49 (0) 9123 - 98 96 - 29

Geschäftsstelle München

Max-Planck-Str. 10
D - 85716 Unterschleißheim
Tel. +49 (0) 89 - 89 06 581 - 0
Fax +49 (0) 89 - 89 06 581 - 29



i n t e x
Informations-Systeme

E-Mail: info@intex-online.de
Web: www.intex-online.de